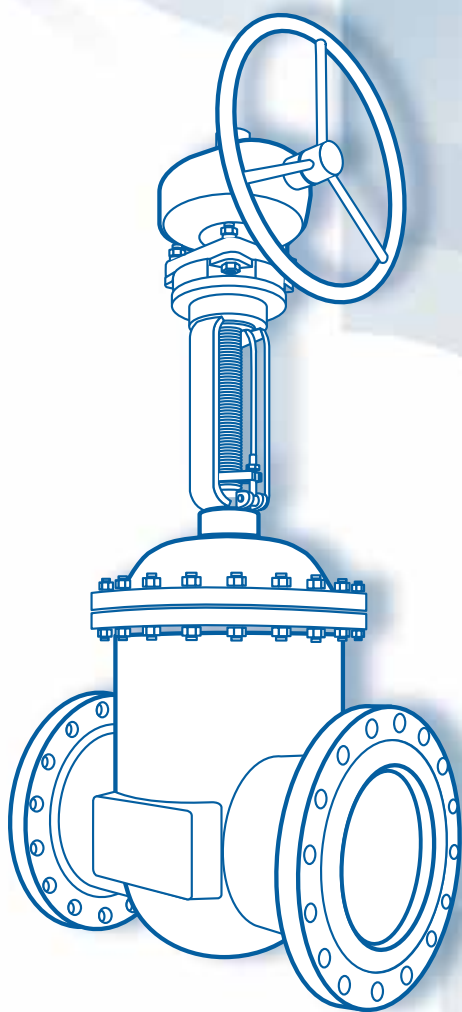


КЛИНОВЫЕ ЗАДВИЖКИ



КЛИНОВЫЕ ЗАДВИЖКИ	1
с ручным управлением	
с ручным управлением (маховик), фланцевые	
DN 80, 100, 150, 200, 250, 300, 350, 400 мм	
PN 1.6, 2.5, 4.0, 6.3, 10.0 МПа	3
с ручным управлением (редуктор), фланцевые	
DN 150, 200, 250, 300, 350, 400, 500, 600, 700, 1000 мм	
PN 1.6, 2.5, 4.0, 6.3, 10.0 МПа	5
с ручным управлением (маховик), под приварку	
DN 250, 300, 350, 400 мм	
PN 1.6, 2.5 МПа	7
с ручным управлением (редуктор), под приварку	
DN 150, 250, 300, 350, 400, 500, 600, 700, 1000 мм	
PN 1.6, 2.5, 4.0, 6.3, 10.0 МПа	8
с электроприводом	
с электроприводом, фланцевые	
DN 80, 100, 150, 250, 300, 350, 400, 500, 600, 700, 1000, 1200 мм	
PN 1.6, 2.5, 4.0, 6.3, 10.0 МПа	10
с электроприводом, под приварку	
DN 150, 250, 300, 350, 400, 500, 600, 700, 1000, 1200 мм	
PN 1.6, 2.5, 4.0, 6.3, 8.0, 10.0 МПа	13
перспективные разработки	
клиновые задвижки с ручным управлением	
DN 100, 150 мм	
PN 6.3 МПа	16
ПРИВОДНЫЕ УСТРОЙСТВА	
редукторы	17



На ОАО «Тяжпромарматура» налажено производство клиновых задвижек, отвечающих требованиям российских и международных стандартов. Задвижки изготавливаются с условным проходом от 80 до 1200 мм, рассчитанные на работу в диапазоне давлений от 1.6 до 10.0 МПа, с ручным и электроприводным управлением. Могут эксплуатироваться в районах с умеренным, тропическим и холодным климатом. Применяются на трубопроводах по транспортировке воды, пара, нефти, жидких неагрессивных нефтепродуктов, жидкого и газообразного аммиака.

Клиновые задвижки с ручным управлением и электроприводом DN 80, 100, 150, 200, 250, 300, 350, 400, 500, 600, 700, 1000, 1200 мм PN 1.6, 2.5, 4.0, 6.3, 8.0, 10.0 МПа

Применяются в качестве запорного устройства на трубопроводах по транспортировке:

- воды, пара, нефти и жидких неагрессивных нефтепродуктов с температурой до +425 °С (для задвижек из стали 20Л и 20ГМЛ), с температурой до +565 °С (для задвижек из стали 10Х18Н9Л), а также для природного газа с температурой до +80 °С;
- нефти и нефтепродуктов с температурой от –40 до +80 °С;
- воды, пара, нефти и жидких неагрессивных нефтепродуктов с температурой до +300 °С (для задвижек DN 600 мм PN 2.5 МПа);
- жидкого и газообразного аммиака с температурой от –40 до +150 °С;
- среды систем пожаротушения, включая растворы пенообразователей с температурой до +80 °С.

Герметичность затвора может быть выполнена по требованию заказчика по классу А или В (ГОСТ 9544-93).

Присоединение к трубопроводу — фланцевое и под приварку.

Климатическое исполнение:

- умеренное (температура окружающей среды от –40 до +40 °С),
- холодное (температура окружающей среды от –60 до +40 °С),
- тропическое (температура окружающей среды от –10 до +50 °С).

Тип привода — ручной (маховик, редуктор), электропривод.

В зависимости от проводимой среды, ее температуры и температуры окружающей среды задвижки изготавливаются из различных сталей. Рекомендуемое установочное положение задвижек на горизонтальном трубопроводе — приводом вверх. Допускается установка задвижек до DN 400 мм в наклонном положении на горизонтальном и вертикальном трубопроводе. При этом под корпус электропривода или редуктора должна быть предусмотрена дополнительная опора.

ПРИМЕНЯЕМЫЕ МАТЕРИАЛЫ

Крышка	сталь 20Л, 20ГМЛ
Корпус	сталь 20Л, 20ГМЛ
Клин	сталь 20, 09Г2С, 20Л, 20ГМЛ+СВ 04Х19Н9С2
Шпindelь	20Х13
Уплотнения	наплавка из нержавеющей стали СВ 04Х19Н9С2

Средний срок службы задвижек — не менее 15 лет.

Гарантийный срок эксплуатации — 24 месяца со дня ввода в эксплуатацию, но не более 36 месяцев со дня отгрузки.

Изготовление и поставка по ТУ 26-07-1166-05, ТУ 26-07-1167-05, ТУ 26-07-1168-05, ТУ 26-07-1169-05, ТУ 26-07-1170-05, ТУ 26-07-1184-05, ТУ 26-07-1185-05.

По желанию заказчика задвижки могут поставляться с ответными фланцами или без них.

На серийно изготавливаемых задвижках присоединительные размеры магистральных фланцев по ГОСТ 12819-80 с размерами уплотнительных поверхностей по ГОСТ 12815-80 — исполнение 3, присоединительные размеры ответных фланцев по ГОСТ 12821-80 с размерами уплотнительных поверхностей по ГОСТ 12815-80 — исполнение 2.

По заказу возможно изготовление магистральных и ответных фланцев в отличном от серийного исполнении.

Клиновые задвижки фланцевые с ручным управлением (маховик)
DN 80, 100, 150, 200, 250, 300, 350, 400 мм
PN 1.6, 2.5, 4.0, 6.3, 10.0 МПа

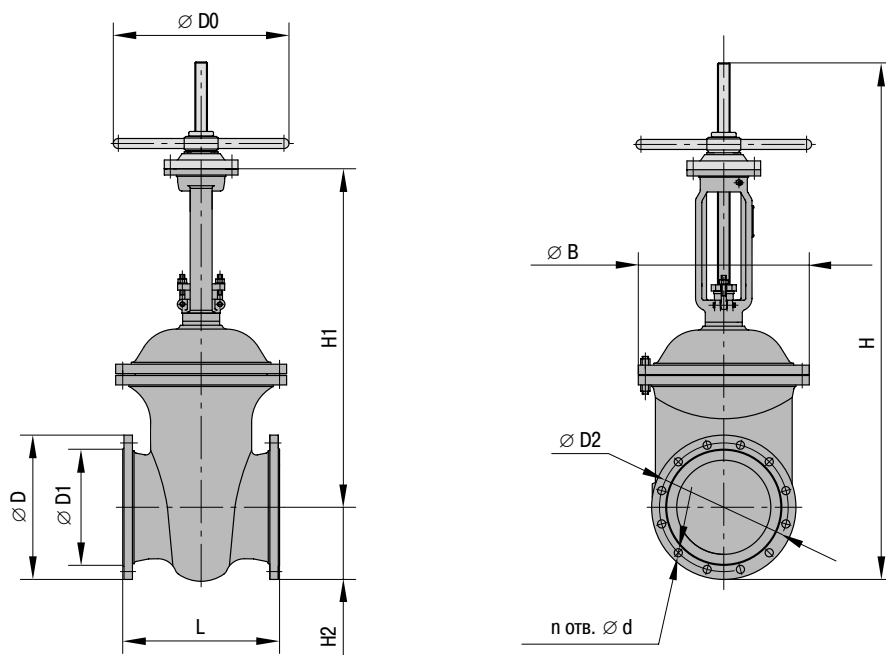


Рис. 1

ГАБАРИТНЫЕ И ПРИСОЕДИНИТЕЛЬНЫЕ РАЗМЕРЫ

Тип изделия	Условное обозначение	Кл. исп.	DN, мм	PN, МПа	D0	D	D1	D2	d	n	B	L	H		H2	m*, кг													
													мм	мм															
30с41нжФ	МА 11021-02	у1, т1	80	1.6	280	195	133	160	18	4	230	283	564.5	441	97.5	58													
30с41нжФХЛ	МА 11021-02ХЛ	хл1												64															
	МА 13021-02, 03ХЛ	у1, хл1												64															
30с64нжФ	МА 11022-02	у1, т1												2.5			280	195	133	160	18	8	230	283	564.5	434	97.5	58	
30с64нжФХЛ	МА 11022-02ХЛ	хл1																								64			
	МА 13022-02, 03ХЛ	у1, хл1																								64			
30с15нжФ	МА 11024-02	у1, т1		4.0	280	195	133	160	18	8	230	283	564.5		410	97.5										58			
30с15нжФХЛ	МА 11024-02ХЛ	хл1													410														
	МА 13022-02, 03ХЛ	у1, хл1													410														
30с41нжФ	МА 11021-02	у1, т1												100	1.6		280	215	150	180	18	8	230	300	574.5		441	107.5	63
30с41нжФХЛ	МА 11021-02ХЛ	хл1																									434		
	МА 13021-02, 03ХЛ	у1, хл1																									434		
30с64нжФ	МА 11022-02	у1, т1	2.5	280	230	150	190	22	8	230	305	582	434			115										68			
30с64нжФХЛ	МА 11022-02ХЛ	хл1											434																
	МА 13022-02, 03ХЛ	у1, хл1											434																
30с15нжФ	МА 11024-02	у1, т1											4.0		280		230	150	190	22	8	230	305	582	410		115	68	
30с15нжФХЛ	МА 11024-02ХЛ	хл1																							410				
	МА 13022-02, 03ХЛ	у1, хл1																							410				
30с76нжФ	30с76нж	у1, т1	6.3	560	250	158	200	26	8	315	356	905				675									125	127			
30с76нжФХЛ	30с76нжХЛ	хл1														675													
	МА 13022-02, 03ХЛ	у1, хл1														675													
31с16нжФ	11006М-12	у1, т1											10.0	560	256	158	210	30	8	350	356	941	703	132.5			145		
31с16нжФХЛ	11006М-12ХЛ	хл1																					703						
	МА 13022-02, 03ХЛ	у1, хл1																					703						
30с41нжФ	МА 11021-02	у1, т1	150	1.6	560	280	212	240	22	8	365	350											1024		655	140		147	
30с41нжФХЛ	МА 11021-02ХЛ	хл1																							655				
	МА 13021-02, 03ХЛ	у1, хл1																							655				
	МА 13021-02, 03ХЛ	у1, хл1											675																
	МА 13021-02, 03ХЛ	у1, хл1											675																
	МА 13021-02, 03ХЛ	у1, хл1											675																

ГАБАРИТНЫЕ И ПРИСОЕДИНИТЕЛЬНЫЕ РАЗМЕРЫ

Тип изделия	Условное обозначение	Кл. исп.	DN, мм	PN, МПа	D0	D	D1	D2	d	n	B	L	H	H1	H2	m*, кг												
					мм												мм											
30с64нжФ	МА 11022-02	у1, т1	150	2.5	560	300	212	250	26	8	365	403	1020	650	150	167												
30с64нжФХЛ	МА 11022-02ХЛ	хл1												185														
	МА 13022-02, 03ХЛ	у1, хл1		167																								
30с15нжФ	МА 11024-02	у1, т1		4.0										726														
30с15нжФХЛ	МА 11024-02ХЛ	хл1	167																									
30с41нжФ	МА 11021-02	у1, т1	200	1.6	560	335	268	295	22	12	400	400	1142	755	167.5	210												
30с41нжФХЛ	МА 11021-02ХЛ	хл1															230											
	МА 13021-02, 03ХЛ	у1, хл1		222																								
30с64нжФ	МА 11022-02	у1, т1		2.5													560	360	278	310	26	30	400	419	1184	744	180	222
30с64нжФХЛ	МА 11022-02ХЛ	хл1	250																									
	МА 13022-02, 03ХЛ	у1, хл1	236																									
30с15нжФ	МА 11024-02	у1, т1	4.0	560	375	285	320	30	12	400	419	1180	798	187.5	236													
30с15нжФХЛ	МА 11024-02ХЛ	хл1														236												
30с41нжФ	МА 11021-10	у1, т1	250													1.6	560	405	313	355	26	12	485	450	1487.5	983	202.5	292
30с41нжФХЛ	МА 11021-10ХЛ	хл1																										
30нж41нжФ**	МА 11071-10	у1, т1		2.5	560	425	335	370	30	13	485	450	1582.5	1110	212.5	320												
30нж41нжФХЛ**	МА 11071-10ХЛ	хл1																										
	МА 13021-02, 03ХЛ	у1, хл1	1497																									
30с64нжФ	МА 11022-01	у1, т1	1582.5																									
30с64нжФХЛ	МА 11022-01ХЛ	хл1	1110																									
	МА 13022-02, 03ХЛ	у1, хл1	1110																									
30с41нжФ	МА 11021-10	у1, т1	300	1.6	560	460	370	410	26	12	545	500	1650	1085	230	412												
30с41нжФХЛ	МА 11021-10ХЛ	хл1															405											
30нж41нжФ**	МА 11071-10	у1, т1		2.5													560	485	390	430	30	16	545	500	1750	1205	242	493
30нж41нжФХЛ**	МА 11071-10ХЛ	хл1																										
	МА 13021-02, 03ХЛ	у1, хл1	1712.5																									
30с64нжФ	МА 11022-01	у1, т1	1160																									
30с64нжФХЛ	МА 11022-01ХЛ	хл1	1160																									
30с64нжФ***	МА 11022-10	у1, т1	1160																									
30с64нжФХЛ***	МА 11022-10ХЛ	хл1	1160																									
	МА 13022-02, 03ХЛ	у1, хл1	1160																									
30с41нжФ	МА 11021-10	у1, т1	350/300	1.6	560	520	430	470	26	16	545	550	1680	1085	260	439												
30с41нжФХЛ	МА 11021-10ХЛ	хл1															1130											
30нж41нжФ**	МА 11071-10	у1, т1		2.5													560	550	450	490	22	20	545	550	1745	1190	275	592
30нж41нжФХЛ**	МА 11071-10ХЛ	хл1																										
	МА 13021-02, 03ХЛ	у1, хл1	1190																									
	МА 13022-02, 03ХЛ	у1, хл1	1190																									
30с41нжФ	МА 11021-10	у1, т1	400/300	1.6	560	580	482	525	30	16	545	600	1710	1085	290	486												
30с41нжФХЛ	МА 11021-10ХЛ	хл1															1710											
30нж41нжФ**	МА 11031-10	у1, т1		2.5													560	610	505	550	33	33	545	600	1775	1136	305	574
30нж41нжФХЛ**	МА 11031-10ХЛ	хл1																										
30с64нжФ	МА 11022-01	у1, т1	1136																									
30с64нжФХЛ	МА 11022-01ХЛ	хл1	1136																									
30с64нжФ***	МА 11022-10	у1, т1	1136																									
30с64нжФХЛ***	МА 11022-10ХЛ	хл1	1136																									

Размеры и масса указаны для справок.

* Масса задвижек указана без учета массы ответных фланцев и может варьироваться в пределах $\pm 10\%$ от указанной величины.

** Задвижки изготавливаются из стали 10Х18Н9Л и рассчитаны на работу с водой, паром, нефтью и жидкими нефтепродуктами, с температурой рабочей среды до $+565\text{ }^\circ\text{C}$.

*** Задвижки рассчитаны на работу с жидким и газообразным аммиаком, с температурой рабочей среды от -40 до $+150\text{ }^\circ\text{C}$.

Принятые обозначения:

хл1 — холодное климатическое исполнение;

у1 — умеренное климатическое исполнение;

т1 — тропическое климатическое исполнение.

Клиновые задвижки фланцевые с ручным управлением (редуктор)
DN 150, 200, 250, 300, 350, 400, 500, 600, 700, 1000 мм
PN 1.6, 2.5, 4.0, 6.3, 10.0 МПа

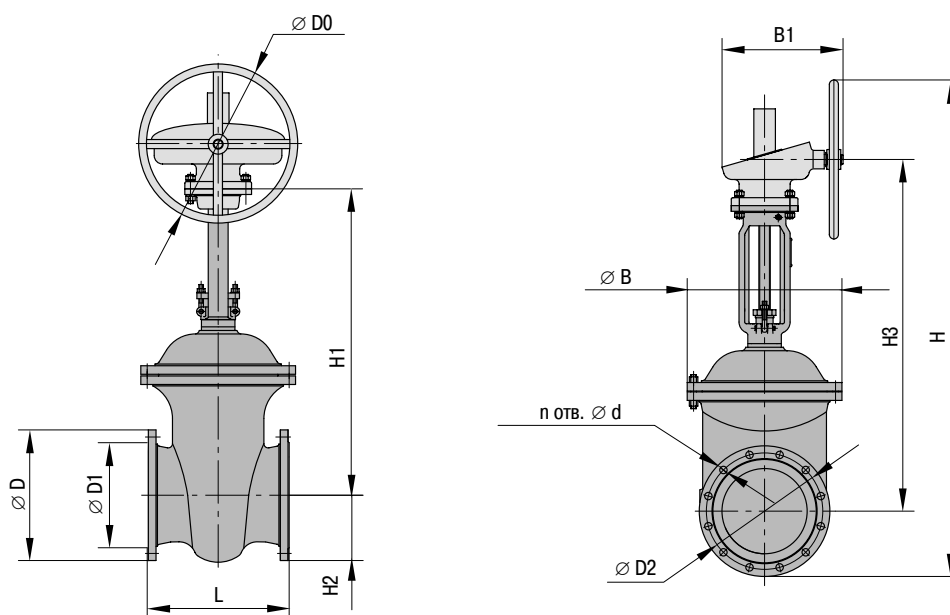


Рис. 2

ГАБАРИТНЫЕ И ПРИСОЕДИНИТЕЛЬНЫЕ РАЗМЕРЫ

Тип изделия	Условное обозначение	Кл. исп.	DN, мм	PN, МПа	D0	D	D1	D2	d	n	B	B1	L	H			m*, кг		
					мм									мм					
30с576нжФ	30с576нж	у1, т1	150	6.3	560	340	212	280	33	8	400	477	444	1507	895	170	1057	350	
30с576нжФХЛ	30с576нжХЛ	хл1																	
31с516нжФ	МА 11006М-12	у1, т1		10.0		350	290	30	12	455	505	450	1385	760	175	930	392		
31с516нжФХЛ	МА 11006М-12ХЛ	хл1																	
30с576нжФ	30с576нж	у1, т1	200	6.3	560	405	285	345	33	12	495	525	533	1628	983	203	1145	455	
30с576нжФХЛ	30с576нжХЛ	хл1																	
31с516нжФ	МА 11006М-12	у1, т1	200/150	10.0	560	430	203	360	39	12	455	505	550	1467	810	165	972	425	
31с516нжФХЛ	МА 11006М-12ХЛ	хл1																	
30с515нжФ	11024-01	у1, т1	250	4.0	560	445	345	385	33	12	485	457	1688	1025	222.5	1185	402		
30с515нжФХЛ	11024-01ХЛ	хл1																	
30с576нжФ	30с576нж	у1, т1		6.3		470	313	400	39	550	622	1882	1215	235	1377	535			
30с576нжФХЛ	30с576нжХЛ	хл1																	
30с515нжФ	ЗКЛ2-40	у1, т1	300	4.0	560	510	450	33	16	545	427	750	1890	1190	255	1355	572		
30с515нжФХЛ	ЗКЛ2-40ХЛ	хл1																	
30нж515нжФ**	ЗКЛ2-40нж	у1, т1		6.3	1000	530	460	39	640	695	2313	1290	265	1548	1062				
30нж515нжФХЛ**	ЗКЛ2-40нжХЛ	хл1																	
30с576нжФ	30с576нж (ЗКЛ2-64)	у1, т1		350/300	4.0	560	570	465	510	33	16	545	427	762	1920	1190	285	1355	622
30с576нжФХЛ	30с576нжХЛ (ЗКЛ2-64ХЛ)	хл1																	
30с515нжФ	ЗКЛ2-40	у1, т1	350/300	4.0	560	570	465	510	33	16	545	427	762	1920	1190	285	1355	622	
30с515нжФХЛ	ЗКЛ2-40ХЛ	хл1																	

ГАБАРИТНЫЕ И ПРИСОЕДИНИТЕЛЬНЫЕ РАЗМЕРЫ

Тип изделия	Условное обозначение	Кл. исп.	DN, мм	PN, МПа	D0	D	D1	D2	d	n	B	B1	L	H	H1	H2	H3	m*, кг						
					мм						мм													
30с515нжФ	ЗКЛ2-40	у1, т1	400/300	4.0	560	655	535	585	39	16	545	427	838	1962.5	1076	327.5	1355	692						
30с515нжФХЛ	ЗКЛ2-40ХЛ	хл1			1000	670			45		640	695	950	2383	1290	335	1548	1260						
30с576нжФ	30с576нж	у1, т1			400	1.6	560	580	482		525	30	16	710	580	600	2292	1574	290	1710	900			
30с541нжФХЛ	МА 11121-10ХЛ	хл1					1000	2531	1741		965													
30с564нжФ	МА 11122-10	у1, т1	2.5	560			610	505	550	33	16	710		427	600	2145	1560	305	1722	950				
30с564нжФХЛ	МА 11122-10ХЛ	хл1		1000			2546	1741	940															
30с515нжФ	МА 13122-02, 03ХЛ	у1, хл1	400	4.0			1000	655	535	585	39	16		745	580	838	2735.5	1650	327.5	1908	1180			
30с515нжФХЛ	МА 11124-10ХЛ	хл1																						
30с576нжФ	МА 11115	у1, т1					6.3	670	535	585	45			795	773	950	2695	1602	335	1860	1700			
30с576нжФХЛ	МА 11115-ХЛ	хл1																						
30с541нжФ	30с541нж	у1, т1					500	1.6	1000	710	576			650	33	20	775	580	700	2760	1780	355	1951	1430
30с541нжФХЛ	30с541нжХЛ	хл1																		2806	1770		1429	
30с564нжФ	30с564нж	у1, т1			2.5	730			615	660	39		2883	1760	365		2045	1410						
30с564нжФХЛ	30с564нжХЛ	хл1																	2018					
30с576нжФ	30с576нж	у1, т1	6.3	800	800	576			705	52	940	760	1016	3245	1945		400	1085	2870					
30с576нжФХЛ	30с576нжХЛ	хл1																						
30с541нжФ	МА 11021-04	у1, т1	600	1.6	1000	840			678	770	39	20	975	580	800		3448	420	2528	2185				
30с541нжФХЛ	МА 11021-04ХЛ	хл1																						
30нж541нжФ**	МА 11021-10	у1, т1			2.5	720			770	39	20		975	580	800		3448	1562	1820	2075				
30с527нжФ	30с527нж	у1, т1																						
30с527нжФХЛ	30с527нжХЛ	хл1																						
30с527нжФХЛ	МА 13022-02, 03ХЛ	у1, хл1					1985																	
30с541нжФ	30с541нж	у1, т1	700	1.6	800	910	778	840	39	24	1120	913	900	3946	2567	524	2798	4145						
30с541нжФХЛ	30с541нжХЛ	хл1																						
30с564нжФ	30с564нж	у1, т1			2.5	960	875	45	4365															
30с564нжФХЛ	30с564нжХЛ	хл1																						
30с541нжФ	30с541нж	у1, т1	1000	1.6	800	1255	1110	1170	45	28	1525	913	1200	5139	3330	680	3551	7590						
30с541нжФХЛ	30с541нжХЛ	хл1																						
30с564нжФ	30с564нж	у1, т1			2.5	1315	1140	1210	56		7740													
30с564нжФХЛ	30с564нжХЛ	хл1																						

Размеры и масса указаны для справок.

* Масса задвижек указана без учета массы ответных фланцев и может варьироваться в пределах $\pm 10\%$ от указанной величины.

** Задвижки изготавливаются из стали 10Х18Н9Л и рассчитаны на работу с водой, паром, нефтью и жидкими нефтепродуктами с температурой рабочей среды до $+565\text{ }^\circ\text{C}$.

Принятые обозначения:

хл1 — холодное климатическое исполнение;

у1 — умеренное климатическое исполнение;

т1 — тропическое климатическое исполнение.

Клиновые задвижки под приварку с ручным управлением (маховик)

DN 250, 300, 350, 400 мм

PN 1.6, 2.5 МПа

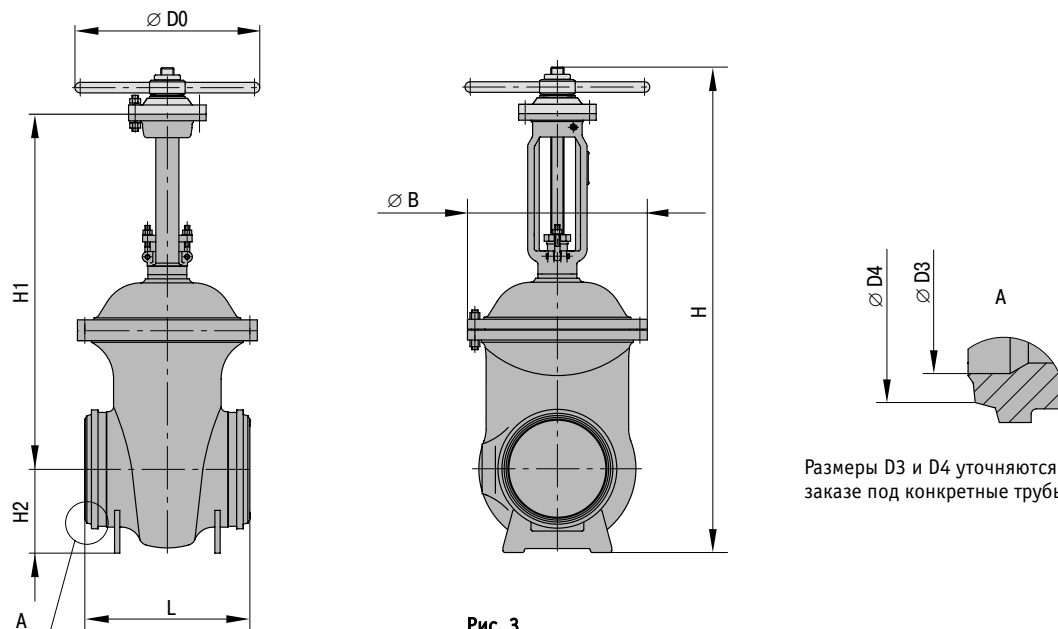


Рис. 3

ГАБАРИТНЫЕ И ПРИСОЕДИНИТЕЛЬНЫЕ РАЗМЕРЫ

Тип изделия	Условное обозначение	Кл. исп.	DN, мм	PN, МПа	D0	D3	D4	B	L	H	H1	H2	м*, кг								
														мм							
30с41нжС	МА 11021-33	у1, т1	250	1.6	560	255	294	487	550	1487.5	983	200	270								
30с41нжСХЛ	МА 11021-33ХЛ	хл1																			
	МА 13021-06, 07ХЛ	у1, хл1																			
30с64нжС	МА 11022-33	у1, т1		2.5				560	253					280	485	457	1315	1025	225	297	
30с64нжСХЛ	МА 11022-33ХЛ	хл1																			
	МА 13022-06, 07ХЛ	у1, хл1																			
30с41нжС	МА 11021-33	у1, т1	300	1.6	560	300	330			545	500	1674	1085		254	377					
30с41нжСХЛ	МА 11021-33ХЛ	хл1																			
	МА 13021-06, 07ХЛ	у1, хл1																			
30с64нжС	МА 11022-33	у1, т1		2.5			1000	330	330	545				500			1476	1136	256	435	
30с64нжСХЛ	МА 11022-33ХЛ	хл1																			
	МА 13022-06, 07ХЛ	у1, хл1																			
30с41нжС	МА 11021-33	у1, т1	350/300	1.6	560	345			385	545	550	1688	1085		268	396					
30с41нжСХЛ	МА 11021-33ХЛ	хл1																			
	МА 13021-06, 07ХЛ	у1, хл1																			
30нж41нжС**	МА 11071-33	у1, т1		2.5			560	345	386					545			550	1688	1085	268	460
30нж41нжСХЛ**	МА 11071-33ХЛ	хл1																			
	МА 13022-06, 07ХЛ	у1, хл1																			
30нж41нжС**	МА 11031-33	у1, т1	400/300	1.6	560	345			385	545	550	1688	1085		268	396					
30нж41нжСХЛ**	МА 11031-33ХЛ	хл1																			
	МА 11022-33	у1, т1																			
30с64нжС	МА 11022-33	у1, т1		2.5			1000	398	440					545			600	1440	1136	220	503
30с64нжСХЛ	МА 11022-33ХЛ	хл1																			
	МА 11022-32	у1, т1																			
30с64нжС	МА 11022-32	у1, т1	2.5	1000	398	440			545	600	1440	1136	220		503						
30с64нжСХЛ	МА 11022-32ХЛ	хл1																			

Размеры и масса указаны для справок.

* Масса задвижек может варьироваться в пределах ±10 % от указанной величины.

** Задвижки изготавливаются из стали 10Х18Н9Л и рассчитаны на работу с водой, паром, нефтью и жидкими нефтепродуктами, с температурой рабочей среды до +565 °С.

Принятые обозначения:

хл1 — холодное климатическое исполнение;

у1 — умеренное климатическое исполнение;

т1 — тропическое климатическое исполнение.

Клиновые задвижки под приварку с ручным управлением (редуктор)
DN 150, 250, 300, 350, 400, 500, 600, 700, 1000 мм
PN 1.6, 2.5, 4.0, 6.3, 10.0 МПа

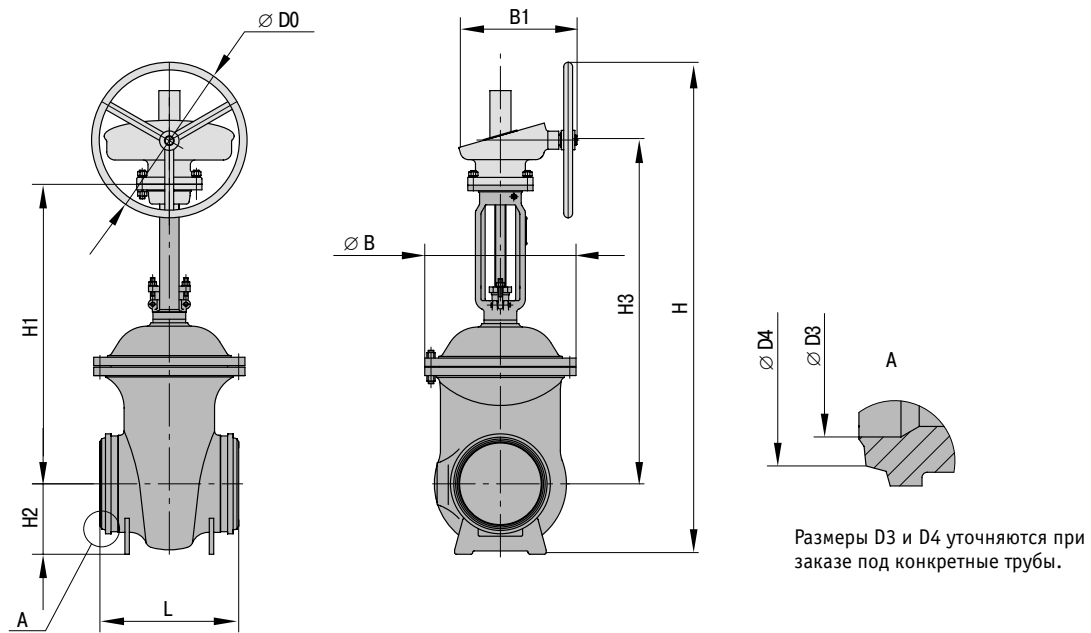


Рис. 4

ГАБАРИТНЫЕ И ПРИСОЕДИНИТЕЛЬНЫЕ РАЗМЕРЫ

Тип изделия	Условное обозначение	Кл. исп.	DN, мм	PN, МПа	D0	D3	D4	B	B1	L	H	H1	H2	H3	м*, кг	
					мм											
31с516нжС	МА 11006-33	у1, т1	150	10.0	560	145	162	455	505	450	1210	760	152	930	352	
31с516нжСХЛ	МА 11006-33ХЛ	хл1														
30с515нжС	МА 11024-33	у1, т1	250	4.0	560	255	294	485	427	457	1666	1025	201	1185	379	
30с515нжСХЛ	МА 11024-33ХЛ	хл1		6.3												
30с576нжС	МА 11057-33	у1, т1		6.3												
30с576нжСХЛ	МА 11057-33ХЛ	хл1		6.3												
30с515нжС	МА 11024-33	у1, т1	350/300	4.0	560	352	385	545	427	762	1902	1136	267	1355	565	
30с515нжСХЛ	МА 11024-33ХЛ	хл1														
30с515нжС	МА 11024-33	у1, т1	300	4.0	560	300	330	545	427	750	1891	1190	256	1355	540	
30с515нжСХЛ	МА 11024-33ХЛ	хл1														
30нж515нжС**	МА 11074-33	у1, т1														
30нж515нжСХЛ**	МА 11074-33ХЛ	хл1														
30с576нжС	МА 11057-33	у1, т1														6.3
30с576нжСХЛ	МА 11057-33ХЛ	хл1														6.3
30с515нжС	МА 11024-33	у1, т1	400/300	4.0	560	398	440	545	427	838	1698	1076	262.5	1355	657	
30с515нжСХЛ	МА 11024-33ХЛ	хл1														
30с576нжС	МА 11015-33	у1, т1														6.3
30с576нжСХЛ	МА 11015-33ХЛ	хл1														6.3
30с541нжС	МА 11121-33	у1, т1	400	1.6	560	405	430	710	427	610	2300	1560	310	1710	780	
30с541нжСХЛ	МА 11121-33ХЛ	хл1														
	МА 13121-06, 07ХЛ	у1, хл1														
30с564нжС	МА 11122-33	у1, т1		2.5	560	560	560	560	560	427	610	2267	1560	315	1722	830
30с564нжСХЛ	МА 11122-33ХЛ	хл1														
	МА 13122-06, 07ХЛ	у1, хл1														
					1000				580		2556			1741	820	

ГАБАРИТНЫЕ И ПРИСОЕДИНИТЕЛЬНЫЕ РАЗМЕРЫ

Тип изделия	Условное обозначение	Кл. исп.	DN, мм	PN, МПа	D0	D3	D4	B	B1	L	H	H1	H2	H3	m*, кг													
					мм																							
30с515нжС	МА 11124-33	у1, т1	400	4.0	1000	398	430	745	580	838	2729	1650	321	1908	990													
30с515нжСХЛ	МА 11124-33ХЛ	хл1		6.3				795	773	950	2688	1602	328	1860		1520												
30с576нжС	МА 11115-33	у1, т1		500				1.6	1000	506	538	775	580	711		2783	1780	378	1951	1300								
30с541нжСХЛ	МА 11021-33ХЛ	хл1						2.5								2829	1770		2045		1290							
30с564нжС	МА 11022-33	у1, т1	6.3		2923	1760	2018	1290																				
30с564нжСХЛ	МА 11022-33ХЛ	хл1	2896		1760	2018	1290																					
30с576нжС	МА 13021-06, 07ХЛ	у1, хл1	600	1.6	1000	614	635	975	580	813	2783	1780	378	1951	1300													
30с541нжС	МА 11021-33	у1, т1									2.5	825	2270	435		2528	1750											
30с541нжСХЛ	МА 11021-33ХЛ	хл1									975	2923	1760	378		2045	1290											
30с527нжС	30с527нж1	у1, т1									2765	1562	445	1820		1750												
30с527нжСХЛ	30с527нж1ХЛ	хл1	700	1.6	800	697	730	1120	913	914	3946	2567	524	2798	4005													
30с541нжС	МА 11021-33	у1, т1														2.5	4225											
30с541нжСХЛ	МА 11021-33ХЛ	хл1														1000	1.6	800	992	1036	1525	913	1200	5139	3330	680	3551	7335
30с564нжС	МА 11022-33	у1, т1																										
30с564нжСХЛ	МА 11022-33ХЛ	хл1	1000	1.6	800	992	1036	1525	913	1200	5139	3330	680	3551	7485													
30с541нжС	МА 11021-33	у1, т1																										
30с541нжСХЛ	МА 11021-33ХЛ	хл1														1000	1.6	800	992	1036	1525	913	1200	5139	3330	680	3551	7485
30с564нжС	МА 11022-33	у1, т1																										
30с564нжСХЛ	МА 11022-33ХЛ	хл1	1000	1.6	800	992	1036	1525	913	1200	5139	3330	680	3551	7485													
30с541нжС	МА 11021-33	у1, т1																										

Размеры и масса указаны для справок.

* Масса задвижек может варьироваться в пределах ±10 % от указанной величины.

** Задвижки изготавливаются из стали 10Х18Н9Л и рассчитаны на работу с водой, паром и жидкими нефтепродуктами, с температурой рабочей среды до +565 °С.

Принятые обозначения:

хл1 — холодное климатическое исполнение;

у1 — умеренное климатическое исполнение;

т1 — тропическое климатическое исполнение.

Клиновые задвижки фланцевые с электроприводом

DN 80, 100, 150, 200, 250, 300, 350, 400, 500, 600, 700, 1000, 1200 мм

PN 1.6, 2.5, 4.0, 6.3, 10.0 МПа

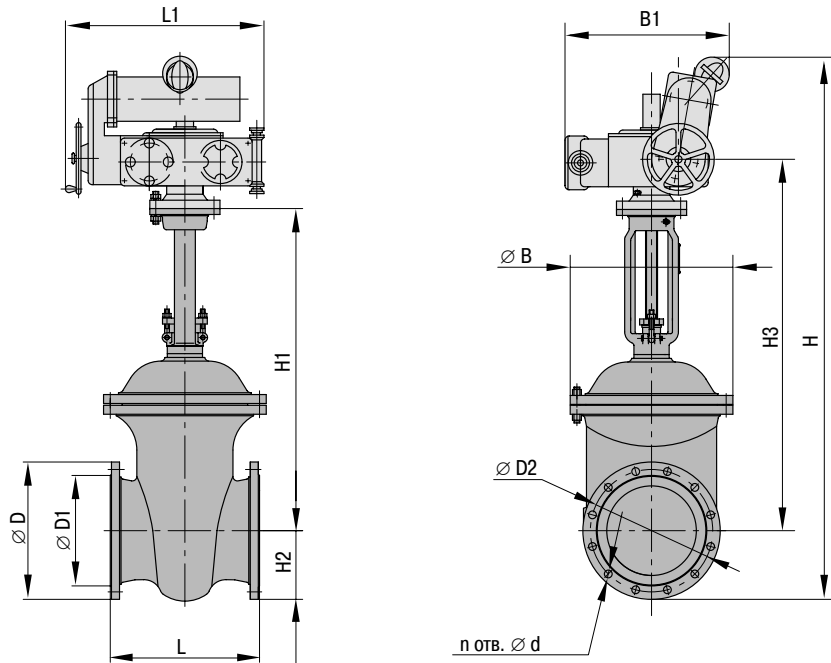


Рис. 5

Возможна комплектация задвижек электроприводами различных производителей.

ГАБАРИТНЫЕ И ПРИСОЕДИНИТЕЛЬНЫЕ РАЗМЕРЫ

Тип изделия	Условное обозначение	Кл. исп.	DN, мм	PN, МПа	D	D1	D2	d	n	B	B1	L	L1	H	H1	H2	H3	m*, кг	Тип эл. привода																																
					мм															мм																															
30с941нжФ	МА 11021	у1, т1	80	1.6	195	133	160	18	4	230	450	283	380	1071.5	441	97.5	671	55	В-А2-11																																
30с941нжФХЛ	МА 11021-ХЛ	хл1																	ЭПЦ-100 А.50																																
30с964нжФ	МА 13021, 01ХЛ	у1, хл1		2.5															230	150	190	22	8	450	255	305	600	792.5	434	115	554	90	ЭПЦ-100 А.50																		
30с964нжФХЛ	МА 11022-ХЛ	хл1																															В-А2-11																		
30с915нжФ	МА 11022	у1, т1		4.0																													230	150	190	22	8	450	255	305	600	792.5	434	115	554	90	ЭПЦ-100 А.50				
30с964нжФХЛ	МА 13022, 01ХЛ	у1, хл1																																													В-А2-11				
30с915нжФХЛ	МА 11024	у1, т1	4.0	230	150	190	22	8	450	255	305	600	792.5	434	115	554	90	В-А2-11																																	
30с915нжФХЛ	МА 11024-ХЛ	хл1																В-А2-11																																	
30с941нжФ	МА 11021	у1, т1	100															1.6	215	150	180	18	8	450	300	380	1081.5	441	107.5	664	60	В-А2-11																			
30с941нжФХЛ	МА 11021-ХЛ	хл1																														ЭПЦ-100 А.50																			
30с964нжФ	МА 13021, 01ХЛ	у1, хл1																2.5														230	150	190	22	8	450	255	305	600	810	434	115	554	96	В-А2-11					
30с964нжФХЛ	МА 11022-ХЛ	хл1																																												ЭПЦ-100 А.50					
30с915нжФ	МА 11024	у1, т1		4.0	230	150	190	22	8	450	255	305	600	810	434	115	554	96																												В-А2-11					
30с915нжФХЛ	МА 11024-ХЛ	хл1																																												В-А2-11					
30с976нжФ	30с976нж	у1, т1	6.3	250															158	200	26	8	315	448	356	660	1260	675	125	795	127															127	В-Б1-05				
30с976нжФХЛ	30с976нжХЛ	хл1																																																	
31с916нжБФ	31с916нжБ	у1, т1	10.0																													256	158	200	26	8	350	550	356	660	1295	703	132.5	823	138			138	В-Б1-05		
31с916нжБФХЛ	31с916нжБХЛ	хл1																																																	
30с941нжФ	МА 11021	у1, т1	1.6		280	212	240	22	8	365	450	350	380	1360	655	140	865	140																																140	В-А2-11
30с941нжФХЛ	МА 11021-ХЛ	хл1																																																	
30с941нжФХЛ	МА 13021, 01ХЛ	у1, хл1		ЭПЦ-100 А.50																																															

ГАБАРИТНЫЕ И ПРИСОЕДИНИТЕЛЬНЫЕ РАЗМЕРЫ

Тип изделия	Условное обозначение	Кл. исп.	DN, мм	PN, МПа	D	D1	D2	d	n	B	B1	L	L1	H	H1	H2	H3	m*, кг	Тип эл. привода		
					мм															мм	
30с964нжФ	МА 11022	у1, т1	150	2.5	300	250	26		8	365	550	403	660	1336	650	150	946	160	В-В-05		
30с964нжФХЛ	МА 11022-ХЛ	хл1																	ЭПЦ-100 А.50		
	МА 13022, 01ХЛ	у1, хл1		4.0	212						550		665	1336	726			846	160	В-В-05	
30с915нжФ	МА 11024	у1, т1																		В-В-05	
30с915нжФХЛ	МА 11024-ХЛ	хл1		6.3	340		280	33			400	447	444	750	1765	895	170	1045	285	В-В-05	
30с976нжФ	30с976нж	у1, т1																			
30с976нжФХЛ	30с976нжХЛ	хл1		10.0	350		290	30	12		455	664	450		1635	760	175	910	325	В-В-05	
31с916нжБФ	31с916нжБ	у1, т1																			
31с916нжБФХЛ	31с916нжБХЛ	хл1	200	1.6	335	268	295	22		400	550	400	665	1425.5	755	167.5	875	207	В-Б1-06		
30с941нжФ	МА 11021	у1, т1																	ЭПЦ-400В.40		
30с941нжФХЛ	МА 11021-ХЛ	хл1		2.5	360	278	310	26	12		550	419	690	1545	865		180	918	215	В-Б1-06	
	МА 13022, 01ХЛ	у1, хл1																		ЭПЦ-400В.40	
30с964нжФ	МА 11022	у1, т1		4.0	375		320	30			550		665	1446	798	187.5	918	229	229	В-Б1-06	
30с915нжФ	МА 11024	у1, т1																		В-Б1-06	
30с915нжФХЛ	МА 11024-ХЛ	хл1		6.3	405		345	33			495	568	533	750	1886	983	203	1133	388	В-В-06	
30с976нжФ	30с976нж	у1, т1																			
30с976нжФХЛ	30с976нжХЛ	хл1	10.0	430	285	360	39	12		455	548	550	750	1725	810	215	960	358	В-В-05		
31с916нжБФ	31с916нжБ	у1, т1																			
31с916нжБФХЛ	31с916нжБХЛ	хл1	250	1.6	405	313	355	26	12	485	550		665	1692.5	983	202.5	1013	285	В-Б1-06		
30с941нжФ	МА 11021-07	у1, т1																	ЭПЦ-400 Б.40		
30с941нжФХЛ	МА 11021-07ХЛ	хл1		2.5	425	335	370	30	13		485	320	690	1812	1110		1270	365	365	В-Б1-06	
30нж941нжФ**	МА 11071-07	у1, т1																		ЭПЦ-400 Б.40	
30нж941нжФХЛ**	МА 11071-07ХЛ	хл1		4.0	445	345	385	33	12		834	457	785	1767	1025	222.5	1175	335	335	В-В-06	
	МА 13021, 01ХЛ	у1, хл1																		В-В-06	
30с964нжФ	МА 11022	у1, т1		6.3	470	313	400	39			550	664	622	750	2150	1215	235	1365	468	468	В-В-12
30с964нжФХЛ	МА 11022ХЛ	хл1																			В-В-12
	МА 13022, 01ХЛ	у1, хл1	300	1.6	460	370	410	26	12	550		665	1820	1085	230	1250	405	405	В-Б1-06		
30с941нжФ	МА 11021-07	у1, т1																	ЭПЦ-400 Б.40		
30с941нжФХЛ	МА 11021-07ХЛ	хл1		2.5	485	390	430	30			545	664	750	2132	1136	242	1310	438	438	В-В-06	
30нж941нжФ**	МА 11071-07	у1, т1																		В-В-06	
30нж941нжФХЛ**	МА 11071-07ХЛ	хл1		4.0	510		450	33			664	750	2145	1190	255	1340	505	505	505	В-В-12	
	МА 13021, 01ХЛ	у1, хл1																		В-В-12	
30с964нжФ	МА 11022-13	у1, т1		6.3	530		460	39			640	675	820	2315	1290	265	1470	919	919	В-Г-06	
30с964нжФХЛ	МА 11022-13ХЛ	хл1																		В-Г-06	
30с964нжФ***	МА 11022-07	у1, т1	10.0	520	430	470	26	16		545	664	750	2132	1136	242	1310	438	438	438	В-В-06	
30с964нжФХЛ***	МА 11022-07ХЛ	хл1																		В-В-06	
	МА 13022, 01ХЛ	у1, хл1	1.6	550	450	490	22	20		320	690	1890	1130		1290	475	475	475	ЭПЦ-400 Б.40		
30с915нжФ	ЗКЛПЭ-40	у1, т1																	ЭПЦ-400 Б.40		
30с915нжФХЛ	ЗКЛПЭ-40ХЛ	хл1	4.0	570	465	510	33	16		350	688	2115	1190	275	-	520	520	520	ЭПЦ-800 Б.40		
30нж915нжФ**	ЗКЛПЭ-40нж	у1, т1																	ЭПЦ-800 Б.40		
30нж915нжФХЛ**	ЗКЛПЭ-40нжХЛ	хл1	10.0	570		510	33	16		664	762	750	2175	1190	285	1340	555	555	В-В-12		
30с976нжФ	30с976нж (ЗКЛПЭ-64)	у1, т1																	В-В-12		
30с976нжФХЛ	30с976нжХЛ (ЗКЛПЭ-64ХЛ)	хл1	1.6	520	430	470	26	16		545	664	750	2132	1136	242	1310	438	438	438	В-В-06	
30с941нжФ	МА 11021-07	у1, т1																		В-В-06	
30с941нжФХЛ	МА 11021-07ХЛ	хл1	2.5	550	450	490	22	20		320	690	1890	1130		1290	475	475	475	ЭПЦ-400 Б.40		
30нж941нжФ**	МА 11071-07	у1, т1																	ЭПЦ-400 Б.40		
30нж941нжФХЛ**	МА 11071-07ХЛ	хл1	4.0	570		510	33	16		350	688	2115	1190	275	-	520	520	520	ЭПЦ-800 Б.40		
	МА 13021, 01ХЛ	у1, хл1																	ЭПЦ-800 Б.40		
30с915нжФ	ЗКЛПЭ-40	у1, т1	10.0	570		510	33	16		664	762	750	2175	1190	285	1340	555	555	В-В-12		
30с915нжФХЛ	ЗКЛПЭ-40ХЛ	хл1																	В-В-12		

ГАБАРИТНЫЕ И ПРИСОЕДИНИТЕЛЬНЫЕ РАЗМЕРЫ

Тип изделия	Условное обозначение	Кл. исп.	DN, мм	PN, МПа	D	D1	D2	d	n	B	B1	L	L1	H	H1	H2	H3	m*, кг	Тип эл. привода
					мм					мм									
30с941нжФ	МА 11021-07	у1, т1	400/300	1.6	580	482	525	30	16	545	550	665	1880	1085	290	1250	479	В-Б1-06	
30с941нжФХЛ	МА 11021-07ХЛ	хл1																	
30нж941нжФ**	МА 11031-07	у1, т1																	
30нж941нжФХЛ**	МА 11031-07ХЛ	хл1																	
30с964нжФ	МА 11022-13	у1, т1																	
30с964нжФХЛ	МА 11022-13ХЛ	хл1																	
30с964нжФ***	МА 11022-07	у1, т1		2.5	610	505	550	33	16	545	664	750	2195	1136	305	1340	519	В-В-06	
30с964нжФХЛ***	МА 11022-07ХЛ	хл1																	
30с915нжФ	ЗКЛПЭ-40	у1, т1																	
30с915нжФХЛ	ЗКЛПЭ-40ХЛ	хл1																	
30с976нжФ	30с976нж	у1, т1																	
30с976нжФХЛ	30с976нжХЛ	хл1																	
30с941нжФ	МА 11121-07	у1, т1	400	1.6	580	482	525	30	16	640	675	950	820	2385	1290	335	1470	1117	В-В-06
30с941нжФХЛ	МА 11121-07ХЛ	хл1																	
	МА 13121, 01ХЛ	у1, хл1																	
30с964нжФ	МА 11122-07	у1, т1																	
30с964нжФХЛ	МА 11122-07ХЛ	хл1																	
	МА 13122, 01ХЛ	у1, хл1																	
30с915нжФ	МА 11124-07	у1, т1		2.5	610	505	550	33	16	710	350	600	688	2500	1560	305	1710	883	В-В-12
30с915нжФХЛ	МА 11124-07ХЛ	хл1																	
30с976нжФ	МА 11115-02	у1, т1																	
30с976нжФХЛ	МА 11115-02ХЛ	хл1																	
	МА 13122, 01ХЛ	у1, хл1																	
	МА 11124-07	у1, т1																	
30с915нжФ	МА 11124-07	у1, т1	4.0	655	535	585	39	16	745	790	838	2737.5	1650	327.5	1830	1289	В-Г-06		
30с915нжФХЛ	МА 11124-07ХЛ	хл1																	
30с976нжФ	МА 11115-02	у1, т1																	
30с976нжФХЛ	МА 11115-02ХЛ	хл1																	
	МА 13122, 01ХЛ	у1, хл1																	
	МА 11124-07	у1, т1																	
30с941нжФ	30с941нж	у1, т1	500	1.6	710	576	650	33	20	775	700	820	2885	1760	365	1940	1270	В-В-12	
30с941нжФХЛ	30с941нжХЛ	хл1																	
	МА 13021, 01ХЛ	у1, хл1																	
30с964нжФ	30с964нж	у1, т1																	
30с964нжФХЛ	30с964нжХЛ	хл1																	
	МА 13022, 01ХЛ	у1, хл1																	
30с976нжФ	30с976нж	у1, т1		2.5	730	615	660	39	20	775	790	820	2885	1760	365	1940	1270	В-Г-03	
30с976нжФХЛ	30с976нжХЛ	хл1																	
	МА 13022, 01ХЛ	у1, хл1																	
	МА 13021, 01ХЛ	у1, хл1																	
	МА 13022, 01ХЛ	у1, хл1																	
	МА 13021, 01ХЛ	у1, хл1																	
30с976нжФ	30с976нж	у1, т1	6.3	800	576	705	52	20	940	530	1016	890	3245	1945	400	-	2732	ЭПЦ-10000	
30с976нжФХЛ	30с976нжХЛ	хл1																	
	МА 13022, 01ХЛ	у1, хл1																	
	МА 13021, 01ХЛ	у1, хл1																	
	МА 13022, 01ХЛ	у1, хл1																	
	МА 13021, 01ХЛ	у1, хл1																	
30с941нжФ	МА 11021-01	у1, т1	600	1.6	840	678	770	39	20	975	800	820	3640	2270	420	2350	2040	В-Г-06	
30с941нжФХЛ	МА 11021-01ХЛ	хл1																	
30нж941нжФ**	МА 11021-07	у1, т1																	
30нж941нжФХЛ**	МА 11021-07ХЛ	хл1																	
	МА 13021, 01ХЛ	у1, хл1																	
	МА 13022, 01ХЛ	у1, хл1																	
30с927нжФ	30с927нж	у1, т1		2.5	720	790	820	56	28	1525	890	1200	530	5156	3330	680	-	7570	ЭПЦ-10000
30с927нжФХЛ	30с927нжХЛ	хл1																	
	МА 13022, 01ХЛ	у1, хл1																	
	МА 13021, 01ХЛ	у1, хл1																	
	МА 13022, 01ХЛ	у1, хл1																	
	МА 13021, 01ХЛ	у1, хл1																	
30с941нжФ	30с941нж	у1, т1	700	1.6	910	778	840	45	24	1120	800	900	340	3946	2567	524	-	3980	ЭПЦ-4000
30с941нжФХЛ	30с941нжХЛ	хл1																	
30с964нжФ	30с964нж	у1, т1																	
30с964нжФХЛ	30с964нжХЛ	хл1																	
	МА 13022, 01ХЛ	у1, хл1																	
	МА 13021, 01ХЛ	у1, хл1																	
30с941нжФ	30с941нж	у1, т1		2.5	960	875	840	56	28	1525	890	1200	530	5156	3330	680	-	7720	ЭПЦ-10000
30с941нжФХЛ	30с941нжХЛ	хл1																	
30с964нжФ	30с964нж	у1, т1																	
30с964нжФХЛ	30с964нжХЛ	хл1																	
	МА 13022, 01ХЛ	у1, хл1																	
	МА 13021, 01ХЛ	у1, хл1																	
30с941нжФ	30с941нж	у1, т1	1.6	1485	1330	1390	52	32	1805	890	1400	530	6185	3780	813	-	13370	ЭПЦ-10000	
30с941нжФХЛ	30с941нжХЛ	хл1																	
30с964нжФ	30с964нж	у1, т1																	
30с964нжФХЛ	30с964нжХЛ	хл1																	
	МА 13022, 01ХЛ	у1, хл1																	
	МА 13021, 01ХЛ	у1, хл1																	
30с964нжФ	30с964нж	у1, т1	2.5	1525	1351	1420	56	32	1805	890	1400	530	6185	3780	813	-	13520	ЭПЦ-10000	
30с964нжФХЛ	30с964нжХЛ	хл1																	

Размеры и масса указаны для справок.

Задвижки клиновые DN 600 мм PN 2.5 МПа изготавливаются с недвижным шпинделем и рассчитаны на работу с водой, паром, нефтью и жидкими нефтепродуктами, с температурой рабочей среды до +300 °С.

* Масса указана без учета массы электропривода и ответных фланцев и может варьироваться в пределах ±10 % от указанной величины.

** Задвижки изготавливаются из стали 10Х18Н9Л и рассчитаны на работу с водой, паром, нефтью и жидкими нефтепродуктами, с температурой рабочей среды до +565 °С.

*** Задвижки рассчитаны на работу с жидким и газообразным аммиаком, с температурой рабочей среды от -40 до +150 °С.

Принятые обозначения:

хл1 — холодное климатическое исполнение;

у1 — умеренное климатическое исполнение;

т1 — тропическое климатическое исполнение.

**Клиновые задвижки под приварку с электроприводом
DN 150, 250, 300, 350, 400, 500, 600, 700, 1000, 1200 мм
PN 1.6, 2.5, 4.0, 6.3, 8.0, 10.0 МПа**

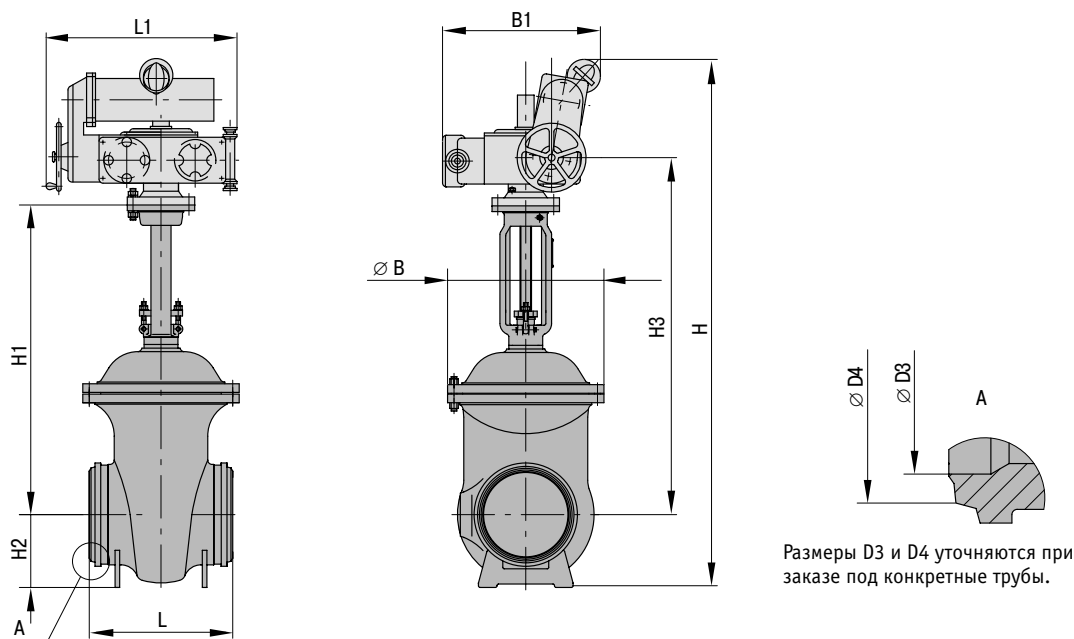


Рис. 6

Возможна комплектация задвижек электроприводами различных производителей.

ГАБАРИТНЫЕ И ПРИСОЕДИНИТЕЛЬНЫЕ РАЗМЕРЫ

Тип изделия	Условное обозначение	Кл. исп.	DN, мм	PN, МПа	D3	D4	B	B1	L	L1	H	H1	H2	H3	м*, кг	Тип эл. привода		
					мм													
31с916нжБС	МА 11006-35	у1, т1	150	10.0	145	162	455	548	450	750	1635	760	152	910	285	В-В-05		
31с916нжБСХЛ	МА 11006-35ХЛ	хл1																
30с941нжС	МА 11021-35	у1, т1	250	1.6	225	294	485	550	450	665	1692	983	200	1103	263	В-В-1-06		
30с941нжСХЛ	МА 11021-35ХЛ	хл1																ЭПЦ-400
	МА 13021-04, 05ХЛ	у1, хл1			253	280	400	320		690	1770	1110	160	1270				
30с964нжС	МА 11022-31	у1, т1			2.5	262	280	485	550	457	665	1764	1025	225	1145	290	В-В-1-06	
30с964нжСХЛ	МА 11022-31ХЛ	хл1																
	МА 13022-04, 05ХЛ	у1, хл1							320		690	1835	1110		1270			
30с915нжС	МА 11024-31	у1, т1			4.0	255	294		664	750		1746	1025	201	1175	312	В-В-06	
30с915нжСХЛ	МА 11024-31ХЛ	хл1																
30с976нжС	МА 11057-32	у1, т1			6.3	257	280	550	650			2125	1215	210	1365	438	В-В-12	
30с976нжСХЛ	МА 11057-32ХЛ	хл1																
30с941нжС	МА 11021-35	у1, т1	350/300	1.6	345			550	550	655	1858	1085	268	1250	389	В-В-1-06		
30с941нжСХЛ	МА 11021-35ХЛ	хл1																
30нж941нжС**	МА 11071-35ХЛ	у1, т1																
30нж941нжСХЛ**	МА 11071-35ХЛ	хл1																
	МА 13021-04, 05ХЛ	у1, хл1				351	385	545	320		690	2200	1180	265	1290	430	ЭПЦ-800	
	МА 13022-04, 05ХЛ	у1, хл1			2.5				350		688	2075	1190	235	-	450	ЭПЦ-800 В40	
30с915нжС	МА 11024-31	у1, т1			4.0	352			664	772	750	2157	1136	267	1340	498	В-В-12	
30с915нжСХЛ	МА 11024-31ХЛ	хл1																
30с941нжС	МА 11021-35	у1, т1	300	1.6	300	330	545	550	500	665	1844	1085	254	1250	370	В-В-1-06		
30с941нжСХЛ	МА 11021-35ХЛ	хл1																
	МА 13021-04, 05ХЛ	у1, хл1				325		320		690	1957	1190	252	1365	410	ЭПЦ-400		

ГАБАРИТНЫЕ И ПРИСОЕДИНИТЕЛЬНЫЕ РАЗМЕРЫ

Тип изделия	Условное обозначение	Кл. исп.	DN, мм	PN, МПа	D3	D4	B	B1	L	L1	H	H1	H2	H3	m*, кг	Тип эл. привода										
					мм																					
30с964нжС	МА 11022-31	у1, т1	300	2.5	300	330	545	664	500	750	2146	1136	256	1310	380	В-В-06										
30с964нжСХЛ	МА 11022-31ХЛ	хл1						320		690	1939	249	1350	450	ЭПЦ-800											
	МА 13022-04, 05ХЛ	у1, хл1		4.0				664	750	2146	1190	256	1340	473	В-В-12											
30с915нжС	МА 11024-31	у1, т1																								
30с915нжСХЛ	МА 11024-31ХЛ	хл1																								
30нж915нжС**	МА 11074-31	у1, т1																								
30нж915нжСХЛ**	МА 11074-31ХЛ	хл1																								
	ЗКЛПЭ-75***	у1, т1																								
30с976нжС	МА 11057-32	у1, т1	6.3	294	334	640	675	750	820	2315	1290	256	1470	820	В-Г-06											
30с976нжСХЛ	МА 11057-32ХЛ	хл1																								
	ЗКЛПЭ-75***	у1, т1	350	8.0	342	385	695	703	850	820	2454	1394	300	1574	1030	В-Г-03										
	ЗКЛПЭ-75***	хл1																								
30с964нжС	МА 11022-31	у1, т1	400/300	2.5	398	440	545	664	600	750	2110	1136	220	1340	448	В-В-06										
30с964нжСХЛ	МА 11022-31ХЛ	хл1																								
30с964нжС	МА 11022-35	у1, т1		4.0				838	2153	1076	263	1280	590	В-В-12												
30с964нжСХЛ	МА 11022-35ХЛ	хл1																								
30с915нжС	МА 11024-31	у1, т1																								
30с915нжСХЛ	МА 11024-31ХЛ	хл1																								
30с976нжС	МА 11015-32	у1, т1																								
30с976нжСХЛ	МА 11015-32ХЛ	хл1																								
	ЗКЛПЭ-75***	у1, т1	6.3	390	430	640	675	950	820	2385	1290	335	1470	977	В-Г-06											
30с976нжСХЛ	МА 11015-32ХЛ	хл1																								
30с941нжС	МА 11121-35	у1, т1	400	1.6	405	398	710	664	735	750	2570	1560	310	1710	856	В-В-06										
30с941нжСХЛ	МА 11121-35ХЛ	хл1						350	610	688	2525						1680	865	ЭПЦ-800							
	МА 13021-04, 05ХЛ	у1, хл1		398		398	745	790	838	820	2731		1650	321	1880	847				В-Г-06						
30с964нжС	МА 11122-31	у1, т1																								
30с964нжСХЛ	МА 11122-31ХЛ	хл1																								
	МА 13022-04, 05ХЛ	у1, хл1		4.0	320	600	720	2615	305	-	860	ЭПЦ-1000														
30с915нжС	МА 11124-31	у1, т1																								
30с915нжСХЛ	МА 11124-31ХЛ	хл1		6.3	398	398	795	735	950	2690	1602	328	1782	1377	В-Г-06											
30с976нжС	МА 11115-32	у1, т1																								
30с976нжСХЛ	МА 11115-32ХЛ	хл1																								
	ЗКЛПЭ-75***	у1, т1																								
30с941нжС	МА 11021-35	у1, т1		500	1.6	506	538	775	664	711	750	2848	1780	378	1920	1170	В-В-12									
30с941нжСХЛ	МА 11021-35ХЛ	хл1	550						3098		1770	-	1285					ЭПЦ-4000								
	МА 13021-04, 05ХЛ	у1, хл1	790		2898		1780	1760	1940	1147	В-Г-03															
30с964нжС	МА 11022-31	у1, т1																								
30с964нжСХЛ	МА 11022-31ХЛ	хл1	2.5		538	550	530	1150	890	3255	1945	410	-	2616	ЭПЦ-4000											
30с976нжС	МА 11057-32	у1, т1																								
30с976нжСХЛ	МА 11057-32ХЛ	хл1	6.3		509	940	825	1194	820	3930	2440	420	2620	2900	В-Д-02											
	ЗКЛПЭ-75***	у1, т1																								
	ЗКЛПЭ-75ХЛ***	хл1	8.0		825	1194	820	3930	2440	420	2620	2900	В-Д-02													
	ЗКЛПЭ-75ХЛ***	хл1																								
30с941нжС	МА 11021-31	у1, т1	600		1.6	614	975	790	3465	2270	435	2350	1877	В-Г-06												
30с941нжСХЛ	МА 11021-31ХЛ	хл1																								
30нж941нжС**	МА 11021-32	у1, т1		635	825		550	813							820	3155	1760	445	-	2150	ЭПЦ-4000					
	МА 13021-04, 05ХЛ	у1, хл1																								
30с927нжС	30с927нжМ1	у1, т1		600	2.5	975	790	2757	1562	435	1742	1730	В-Г-06													
30с927нжСХЛ	30с927нжМ1ХЛ	хл1																								
	МА 13022-04, 05ХЛ	у1, хл1												550	2957	445	-	2250	ЭПЦ-4000							
	ЗКЛПЭ-75***	у1, т1																								
	ЗКЛПЭ-75ХЛ***	хл1		8.0	550	2957	445	-	2250	ЭПЦ-4000																
	ЗКЛПЭ-75ХЛ***	хл1																								
30с941нжС	МА 11021-35	у1, т1		700	1.6	697	730	730	800	914	340	3946	2567	524	-	3840	ЭПЦ-4000									
30с941нжСХЛ	МА 11021-35ХЛ	хл1																								
30с964нжС	МА 11022-31	у1, т1	2.5		1265													988	1549	820	4180	2555	555	3035	5200	В-Д-02
30с964нжСХЛ	МА 11022-31ХЛ	хл1																								
	ЗКЛПЭ-75***	у1																								
	ЗКЛПЭ-75ХЛ***	хл1																								
30с941нжС	МА 11021-31	у1, т1	1000	1.6	992	1036	1525	890	1200	530	5156	3330	680	-	7315	ЭПЦ-10000										
30с941нжСХЛ	МА 11021-31ХЛ	хл1																								
30с964нжС	МА 11022-31	у1, т1		2.5													7465	ЭПЦ-10000								
30с964нжСХЛ	МА 11022-31ХЛ	хл1																								

ГАБАРИТНЫЕ И ПРИСОЕДИНИТЕЛЬНЫЕ РАЗМЕРЫ

Тип изделия	Условное обозначение	Кл. исп.	DN, мм	PN, МПа	D3	D4	B	B1	L	L1	H	H1	H2	H3	m*, кг	Тип эл. привода
					мм											
30с941нжС	МА 11021-35	у1, т1	1200	1.6	1192	1235	1805	890	1400	530	6185	3780	813	-		ЭПЦ-10000
30с941нжСХЛ	МА 11021-35ХЛ	хл1		2.5												
30с964нжС	МА 11022-31	у1, т1														
30с964нжСХЛ	МА 11022-31ХЛ	хл1														

Размеры и масса указаны для справок.

Габаритные и присоединительные размеры задвижек клиновых DN 700, 1000, 1200 мм PN 1.6, 2.5 МПа уточняются при заказе.

Задвижки клиновые DN 700–1200 мм могут поставляться в сейсмостойком исполнении до 9,5 баллов по шкале Рихтера, для эксплуатации при температуре окружающей среды до –60 °С, с заводским антикоррозионным покрытием.

* Масса указана без учета массы электропривода и может варьироваться в пределах ±10 % от указанной величины.

** Задвижки изготавливаются из стали 10Х18Н9Л и рассчитаны на работу с водой, паром, нефтью и жидкими нефтепродуктами, с температурой рабочей среды до +565 °С.

*** Задвижки рассчитаны на работу с нефтью и жидкими нефтепродуктами, с температурой рабочей среды от –40 до +80 °С.

Принятые обозначения:

хл1 — холодное климатическое исполнение;

у1 — умеренное климатическое исполнение;

т1 — тропическое климатическое исполнение.

Клиновые задвижки с ручным управлением

DN 100, 150 мм

PN 6.3 МПа

Предназначаются для применения в качестве запорного устройства на трубопроводах для транспортировки водогазонефтяной смеси, нефтяного попутного и природного газа с температурой проводимой среды до +120 °С.

Герметичность затвора — по классу В (ГОСТ 9544-93).

Присоединение к трубопроводу — вантузное. По желанию заказчика задвижки могут поставляться с заглушкой или ответным фланцем.

Климатическое исполнение:

- умеренное (температура окружающей среды от -40 до +40 °С);
- холодное (температура окружающей среды от -60 до +40 °С);
- тропическое (температура окружающей среды от -10 до +50 °С).

Тип привода — ручной (маховик).

Изготовление по ТУ 26-07-1169-05.

Гарантийный срок эксплуатации — 24 месяца со дня ввода в эксплуатацию, но не более 36 месяцев со дня отгрузки.

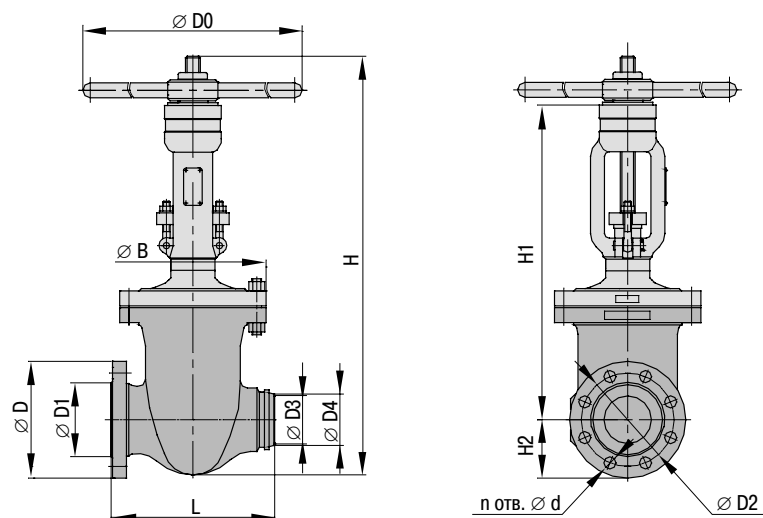


Рис. 77

ГАБАРИТНЫЕ И ПРИСОЕДИНИТЕЛЬНЫЕ РАЗМЕРЫ

Тип изделия	Условное обозначение	Кл. исп.	DN, мм	PN, МПа	L	D	D1	D2	n	d	D3	D4	B	H	H1	H2	D0	m, кг
30с18нж7	МА13057-07	у1,т1	100	6.3	352	250	158	200	8	26	100	110	315	780	675	125	560	120
30с18нж7ХЛ	МА13057-07ХЛ	хл1																130 (с заглушкой)
30с18нж12	МА13057-12	у1,т1																140 (с ответным фланцем)
30с18нж12ХЛ	МА13057-12ХЛ	хл1																
30с18нж13	МА13057-13	у1,т1																
30с18нж13ХЛ	МА13057-13ХЛ	хл1																
30с18нж7	МА13057-07	у1,т1	150	6.3	446	340	212	280	8	33	147	165	400	1222	895	170	560	247
30с18нж7ХЛ	МА13057-07ХЛ	хл1																270 (с заглушкой)
30с18нж12	МА13057-12	у1,т1																272 (с ответным фланцем)
30с18нж12ХЛ	МА13057-12ХЛ	хл1																
30с18нж13	МА13057-13	у1,т1																
30с18нж13ХЛ	МА13057-13ХЛ	хл1																

Принятые обозначения:

хл1 — холодное климатическое исполнение;

у1 — умеренное климатическое исполнение;

т1 — тропическое климатическое исполнение.

Редукторы

Применяются для управления трубопроводной арматурой (кранами, задвижками, заслонками и т. д.). Открытие запорного органа трубопроводной арматуры производится вращением маховика против часовой стрелки, а закрытие — по часовой.

Присоединение к трубопроводной арматуре — фланцевое.

Возможно применение для других целей, требующих увеличения крутящего момента.

Климатическое исполнение — умеренное, холодное, тропическое.

ПРИМЕНЯЕМЫЕ МАТЕРИАЛЫ

Корпус	сталь 20Л, 20ГМЛ, 09Г2С, 10Г2
--------	-------------------------------

Гарантийный срок эксплуатации — 18 месяцев со дня ввода в эксплуатацию, но не более 24 месяцев со дня отгрузки.



МА11024-300П

ГАБАРИТНЫЕ И ПРИСОЕДИНИТЕЛЬНЫЕ РАЗМЕРЫ

Условное обозначение	Тип	Развиваемый крутящий момент, Н м	Усилие на маховике, Н	Размеры, мм	м, кг
МА11024-300 П	Конический многооборотный	1000	750	427x320x220	63
МА11021-500 П		2500		580x445x625	130
МА11021-600 П			900	580x445x330	140

Компания «Нефтегазовые системы»
121467, г. Москва, ул. Молдавская, д. 5, стр. 1
Тел./факс: + 7 (495) 411-77-57
E-mail: office@ogscomp.ru
www.oilgassystems.com
www.aztpa.ru

Филиал в г. Алексин
Тел.: (48753) 27-025, 26-113
Факс: (48753) 46-316
E-mail: ngsfin@aztpa.ru



2008